



REPUBLICA MOLDOVA
CONSILIUL RAIONAL FLOREȘTI

DECIZIE Nr.05/16
din 26 iunie 2026

**Cu privire la aprobarea organigramei și statelor de personal
ale IMSP Centrul de Sănătate Florești**

În temeiul Ordinului Ministrului Sănătății nr.436 din 29 mai 2026 „Cu privire la organizarea asistentei medicale primare” și nr.483 din 17 iunie 2026 cu privire la modificarea Ordinului nr.100/2008 „Cu privire la Normativele de personal medical”, art.4 alin.(2) și (7) din Legea nr.411/1995 privind ocrotirea sănătății, art.43 alin.(2) și art.46 alin.(1) din Legea nr.436/2006 privind administrația publică locală, Consiliul raional **D E C I D E**:

1. Se aprobă organigrama și statele de personal ale Instituției Medico-Sanitare Publice Centrul de Sănătate Florești, în număr de 335,00 unități, conform anexei.
2. Directorul Instituției Medico-Sanitare Publice Centrul de Sănătate Florești, la încadrarea personalului, se va conduce de prevederile prezentei decizii și ale cadrului normativ în vigoare.
3. Prezenta decizie intră în vigoare la data de 01 octombrie 2026.

Președintele ședinței

Contrasemnat:

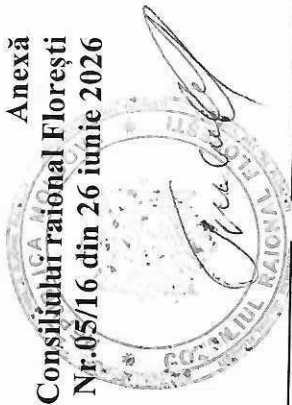
Secretarul

Consiliului raional Florești

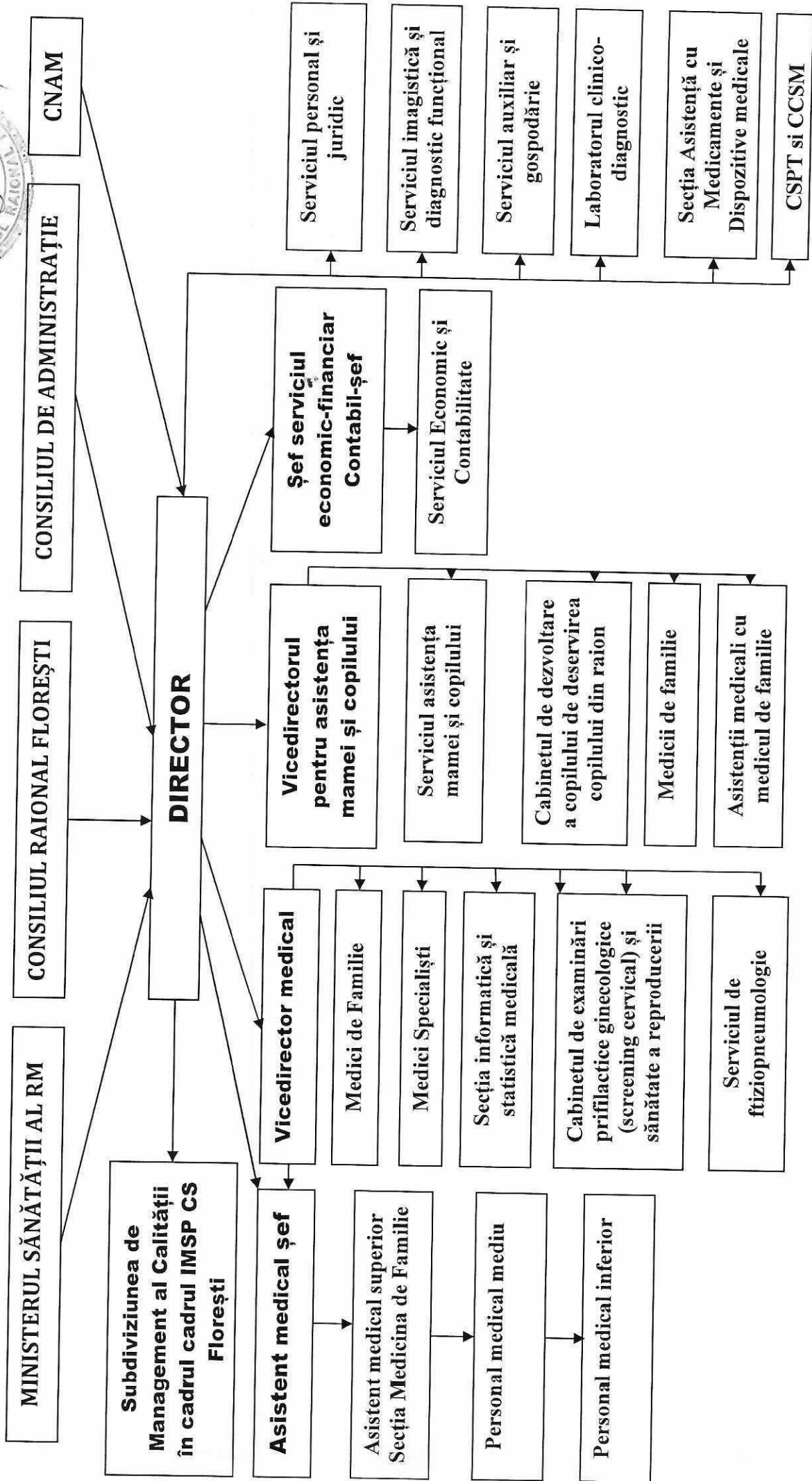


Galina VOLEANSCHI

Daniel TURCULEȚ



ORGANIGRAMA IMSP CENTRUL DE SĂNĂTATE FLOREȘTI



Statele de personal
IMSP Centrul de Sănătate Florești
pentru perioada 01.10.2026 – 31.12.2026

Nr. d/o	Codul funcției	Numărul de funcții calculate în conformitate de categorii de personal	Numărul de unități aprobate în statele de personal	Nota
<u>Sectia „Medicina de familie Florești”</u>				
Personal medical superior				
1.	134217	Șef/șefă secție instituție medico-sanitară	1,0	
2.	221104	Medic medicină de familie	10,5	
Personal medical mediu				
1.	322101/10	Asistent medical specializat/asistentă medicală specializată (studii profesional-tehnice)	1,0	<i>As/med superioară</i>
2.	322101	Asistent medical specializat/asistentă medicală specializată (studii profesional-tehnice)	21,0	<i>As/med de familie</i>
3.	322102	Asistent medical/asistentă medicală (studii profesional-tehnice)	2,0	<i>cabinetul de imunizări</i>
4.	322102	Asistent medical/asistentă medicală (studii profesional-tehnice)	1,0	<i>Sala de triaj</i>
Personal medical inferior				
1.	515102	Econom/econoamă	1,0	<i>Soră gospodină</i>
2.	532102	Infirmier/infirmieră	3,0	
3.	532102	Infirmier/infirmieră	3,0	
Personal auxiliar				
1.	832203	Conducător/conducătoare de autoturism	1,0	
2.	818207	Operator/operatoroare în sala de cazane	2,0	(serv. sezonier)
<u>OMF Vărvăreuca</u>				
Personal medical superior				
1.	221104	Medic medicină de familie	1,75	
Personal medical mediu				
1.	322101	Asistent medical specializat/asistentă medicală specializată (studii profesional-tehnice)	5,0	

2.	322102	Asistent medical/asistentă medicală (studii profesional-tehnice)	0,25	<i>cabinetul de imunizări</i>
		Personal medical inferior		
1.	532102	Infirmier/infirmieră	1,0	
		Personal auxiliar		
1.	818207	Operator/operatoare în sala de cazane	0,25	(serv. sezonier)
		OMF Gura Camencii		
		Personal medical superior		
1.	221104	Medic medicină de familie	0,75	
		Personal medical mediu		
1.	322101	Asistent medical specializat/asistentă medicală specializată (studii profesional-tehnice)	2,0	<i>As/med de familie</i>
2.	322102	Asistent medical/asistentă medicală (studii profesional-tehnice)	0,25	<i>cabinetul de imunizări</i>
		Personal medical inferior		
1.	532102	Infirmier/infirmieră	2,0	
		Personal auxiliar		
1.	818207	Operator/operatoare în sala de cazane	0,25	(serv. sezonier)
		OS Ciripcău		
		Personal medical superior		
1.	221104	Medic medicină de familie	0,75	
		Personal medical mediu		
1.	322101	Asistent medical specializat/asistentă medicală specializată (studii profesional-tehnice)	2,25	<i>As/med de familie</i>
		Personal medical inferior		
1.	532102	Infirmier/infirmieră	1,0	
		Personal auxiliar		
1.	818207	Operator/operatoare în sala de cazane	0,25	(serv. sezonier)
		OMF Gvozdova cu OS Bobulești		
		Personal medical superior		
1.	221104	Medic medicină de familie	1,0	
		Personal medical mediu		
1.	322101	Asistent medical specializat/asistentă medicală specializată (studii profesional-tehnice)	1,5	<i>OMF Gvozdova</i>
2.	322101	Asistent medical specializat/asistentă medicală specializată (studii profesional-tehnice)	1,25	<i>OS Bobulești</i>
3.	322102	Asistent medical/asistentă medicală (studii profesional-tehnice)	0,25	<i>cabinetul de imunizări</i>
		Personal medical inferior		
1.	532102	Infirmier/infirmieră	1,0	<i>OMF Gvozdova</i>
1.	532102	Infirmier/infirmieră	1,0	<i>OS Bobulești</i>
		Personal auxiliar		

1.	818207	Operator/operatoare în sala de cazane	0,25	OMF Gvozdova
2.	818201	Fochist	0,25	OS Bobulești
		<u>OMF Rădulenii Vechi</u> <u>cu OS Alexeevca și OS Dumitreni</u>		
		Personal medical superior		
1.	221104	Medic medicină de familie	1,25	
		Personal medical mediu		
1.	322101	Asistent medical specializat/asistentă medicală specializată (studii profesional-tehnice)	1,5	OMF Rădulenii Vechi
2.	322101	Asistent medical specializat/asistentă medicală specializată (studii profesional-tehnice)	1,25	OS Alexeevca
3.	322101	Asistent medical specializat/asistentă medicală specializată (studii profesional-tehnice)	1,0	OS Dumitreni
4.	322102	Asistent medical/asistentă medicală (studii profesional-tehnice)	0,25	cabinetul de imunizări
5.	322102	Asistent medical/asistentă medicală (studii profesional-tehnice)	0,25	sala de proceduri
		Personal medical inferior		
1.	532102	Infirmier/infirmieră	1,0	OMF Rădulenii Vechi
2.	532102	Infirmier/infirmieră	1,0	OS Alexandrovca
3.	532102	Infirmier/infirmieră	1,0	OS Dumitreni
		Personal auxiliar		
1.	832203	Conducător/conducătoare de autoturism	1,0	
2.	818207	Operator/operatoare în sala de cazane	0,25	OMF Rădulenii Vechi
3.	818207	Operator/operatoare în sala de cazane	0,25	OS Alexandrovca
4.	818201	Fochist	0,25	OS Dumitreni
		<u>OMF Gura Căinarului</u>		
		Personal medical superior		
1.	221104	Medic medicină de familie	1,0	
		Personal medical mediu		
1.	322101	Asistent medical specializat/asistentă medicală specializată (studii profesional-tehnice)	3,0	
2.	322102	Asistent medical/asistentă medicală (studii profesional-tehnice)	0,25	cabinetul de imunizări
		Personal medical inferior		
1.	532102	Infirmier/infirmieră	1,0	
		Personal auxiliar		
1.	832203	Conducător/conducătoare de autoturism	1,0	
2.	818207	Operator/operatoare în sala de cazane	0,25	(serv. sezonier)
		<u>OMF Putinești</u>		

		Personal medical superior		
1.	221104	Medic medicină de familie	1,0	
		Personal medical mediu		
1.	322101	Asistent medical specializat/asistentă medicală specializată (studii profesional-tehnice)	2,75	
2.	322102	Asistent medical/asistentă medicală (studii profesional-tehnice)	0,25	<i>cabinetul de imunizări</i>
		Personal medical inferior		
1.	532102	Infirmier/infirmieră	1,0	
		Personal auxiliar		
1.	818207	Operator/operatoare în sala de cazane	0,25	<i>(serv. sezonier)</i>
		<u>OS Nicolaevca</u>		
		Personal medical superior		
1.	221104	Medic medicină de familie	0,5	
		Personal medical mediu		
1.	322101	Asistent medical specializat/asistentă medicală specializată (studii profesional-tehnice)	1,75	
		Personal medical inferior		
1.	532102	Infirmier/infirmieră	1,0	
		Personal auxiliar		
1.	818201	Fochist	0,25	<i>(serv. sezonier)</i>
		<u>OMF Trifănești cu OS Alexandrovca și OS Sevrova cu OS Ivanovca</u>		
		Personal medical superior		
1.	221104	Medic medicină de familie	1,25	
		Personal medical mediu		
1.	322101	Asistent medical specializat/asistentă medicală specializată (studii profesional-tehnice)	1,25	<i>OMF Trifănești</i>
2.	322101	Asistent medical specializat/asistentă medicală specializată (studii profesional-tehnice)	0,75	<i>OS Alexandrovca</i>
3.	322102	Asistent medical/asistentă medicală (studii profesional-tehnice)	0,25	<i>cabinetul de imunizări</i>
4.	322102	Asistent medical/asistentă medicală (studii profesional-tehnice)	0,25	<i>sala de proceduri</i>
		Personal medical inferior		
1.	532102	Infirmier/infirmieră	1,0	<i>OMF Trifănești</i>
2.	532102	Infirmier/infirmieră	0,5	<i>OS Alexandrovca</i>
		Personal auxiliar		
1.	832203	Conducător/conducătoare de autoturism	1,0	
2.	818207	Operator/operatoare în sala de cazane	0,25	<i>OMF Trifănești</i>
3.	818201	Fochist	0,25	<i>OS Alexandrovca</i>
		<u>OS Sevrova cu OS Ivanovca</u>		
		Personal medical mediu		

1.	322101	Asistent medical specializat/asistentă medicală specializată (studii profesional-tehnice)	1,25	<i>OS Sevrova</i>
2.	322101	Asistent medical specializat/asistentă medicală specializată (studii profesional-tehnice)	0,75	<i>OS Ivanovca</i>
		Personal medical inferior		
1.	532102	Infirmier/infirmieră	1,0	<i>OS Sevrova</i>
2.	532102	Infirmier/infirmieră	0,5	<i>OS Ivanovca</i>
		Personal auxiliar		
1.	818207	Operator/operatoare în sala de cazane	0,25	<i>OS Sevrova</i>
2.	818201	Fochist	0,25	<i>OS Ivanovca</i>
		<u>OMF Izvoare cu OS Frumușica</u>		
		Personal medical superior		
1.	221104	Medic medicină de familie	1,5	
		Personal medical mediu		
1.	322101	Asistent medical specializat/asistentă medicală specializată (studii profesional-tehnice)	3,0	<i>OMF Izvoare</i>
2.	322101	Asistent medical specializat/asistentă medicală specializată (studii profesional-tehnice)	2,0	<i>OS Frumușica</i>
3.	322102	Asistent medical/asistentă medicală (studii profesional-tehnice)	1,0	<i>cabinetul de imunizări</i>
4.	322102	Asistent medical/asistentă medicală (studii profesional-tehnice)	0,25	<i>sala de proceduri</i>
		Personal medical inferior		
1.	532102	Infirmier/infirmieră	1,0	<i>OMF Izvoare</i>
2.	532102	Infirmier/infirmieră	1,0	<i>OS Frumușica</i>
		Personal auxiliar		
1.	832203	Conducător/conducătoare de autoturism	1,0	
2.	818207	Operator/operatoare în sala de cazane	0,25	<i>OMF Izvoare</i>
3.	818201	Fochist	0,25	<i>OS Frumușica</i>
		<u>OMF Ilciovca</u>		
		Personal medical superior		
1.	221104	Medic medicină de familie	0,75	
		Personal medical mediu		
1.	322101	Asistent medical specializat/asistentă medicală specializată (studii profesional-tehnice)	2,25	
2.	322102	Asistent medical/asistentă medicală (studii profesional-tehnice)	0,25	<i>cabinetul de imunizări</i>
		Personal medical inferior		
1.	532102	Infirmier/infirmieră	1,0	
		Personal auxiliar		
1.	818201	Fochist	0,25	<i>(serv. sezonier)</i>

		<i>OMF Târgul Vertiujeni cu OS Zălucești</i>		
		Personal medical superior		
1.	221104	Medic medicină de familie	1,0	
		Personal medical mediu		
1.	322101	Asistent medical specializat/asistentă medicală specializată (studii profesional-tehnice)	1,5	<i>OMF Târgul Vertiujeni</i>
2.	322101	Asistent medical specializat/asistentă medicală specializată (studii profesional-tehnice)	1,25	<i>OS Zălucești</i>
3.	322102	Asistent medical/asistentă medicală (studii profesional-tehnice)	1,0	<i>cabinetul de imunizări</i>
4.	322102	Asistent medical/asistentă medicală (studii profesional-tehnice)	1,0	<i>sala de proceduri</i>
		Personal medical inferior		
1.	532102	Infirmier/infirmieră	1,0	<i>OMF Târgul Vertiujeni</i>
2.	532102	Infirmier/infirmieră	1,0	<i>OS Zălucești</i>
		Personal auxiliar		
1.	832203	Conducător/conducătoare de autoturism	1,0	
2.	818207	Operator/operatoare în sala de cazane	0,25	<i>OMF Târgul Vertiujeni</i>
3.	818207	Operator/operatoare în sala de cazane	0,25	<i>OS Zălucești</i>
		<i>OMF Vertiujeni</i>		
		Personal medical superior		
1.	221104	Medic medicină de familie	1,0	
		Personal medical mediu		
1.	322101	Asistent medical specializat/asistentă medicală specializată (studii profesional-tehnice)	3,0	
		Personal medical inferior		
1.	532102	Infirmier/infirmieră	1,0	
		Personal auxiliar		
1.	818207	Operator/operatoare în sala de cazane	0,25	<i>(serv. sezonier)</i>
		<i>OMF Temeleuți cu OS Văscăuți</i>		
		Personal medical superior		
1.	221104	Medic medicină de familie	1,0	
		Personal medical mediu		
1.	322101	Asistent medical specializat/asistentă medicală specializată (studii profesional-tehnice)	1,5	<i>OMF Temeleuți</i>
2.	322101	Asistent medical specializat/asistentă medicală specializată (studii profesional-tehnice)	1,5	<i>OS Văscăuți</i>

		Personal medical inferior		
1.	532102	Infirmier/infirmieră	1,0	<i>OMF Temeleuți</i>
2.	532102	Infirmier/infirmieră	1,0	<i>OS Văscăuți</i>
		Personal auxiliar		
1.	818207	Operator/operatoare în sala de cazane	0,25	<i>OMF Temeleuți</i>
2.	818207	Operator/operatoare în sala de cazane	0,25	<i>OS Văscăuți</i>
		<i>OMF Prodanesti</i>		
		Personal medical superior		
1.	221104	Medic medicină de familie	1,0	
		Personal medical mediu		
1.	322101	Asistent medical specializat/asistentă medicală specializată (studii profesional-tehnice)	3,0	<i>As/med de familie</i>
2.	321203	Felcer laborant/felceră laborantă	1,0	
3.	322102	Asistent medical/asistentă medicală (studii profesional-tehnice)	1,0	<i>cabinetul de imunizări</i>
4.	322102	Asistent medical/asistentă medicală (studii profesional-tehnice)	0,25	<i>sala de proceduri</i>
		Personal medical inferior		
1.	532102	Infirmier/infirmieră	1,0	
		Personal auxiliar		
1.	832203	Conducător/conducătoare de autoturism	1,0	
		<i>OMF Domulgeni</i>		
		Personal medical superior		
1.	221104	Medic medicină de familie	1,0	
		Personal medical mediu		
1.	322101	Asistent medical specializat/asistentă medicală specializată (studii profesional-tehnice)	2,5	<i>As/med de familie</i>
		Personal medical inferior		
1.	532102	Infirmier/infirmieră	1,0	
		<i>OMF Ștefănești</i>		
		Personal medical superior		
1.	221104	Medic medicină de familie	1,25	
		Personal medical mediu		
1.	322101	Asistent medical specializat/asistentă medicală specializată (studii profesional-tehnice)	3,75	<i>As/med de familie</i>
2.	322102	Asistent medical/asistentă medicală (studii profesional-tehnice)	0,25	<i>cabinetul de imunizări</i>
		Personal medical inferior		
1.	532102	Infirmier/infirmieră	1,0	
		<i>OMF Ciutulești</i>		
		Personal medical superior		
1.	221104	Medic medicină de familie	1,25	
		Personal medical mediu		

1.	322101	Asistent medical specializat/asistentă medicală specializată (studii profesional-tehnice)	3,75	<i>As/med de familie</i>
2.	321203	Felcer laborant	1,0	
3.	322102	Asistent medical/asistentă medicală (studii profesional-tehnice)	1,0	<i>cabinetul de imunizări</i>
4.	322102	Asistent medical/asistentă medicală (studii profesional-tehnice)	0,25	<i>sala de proceduri</i>
		Personal medical inferior		
1.	532102	Infirmier/infirmieră	1,25	
		Personal auxiliar		
1.	832203	Conducător/conducătoare de autoturism	1,0	
		<i>OMF Cașunca cu OS Sîrbești</i>		
		Personal medical superior		
1.	221104	Medic medicină de familie	1,25	
		Personal medical mediu		
1.	322101	Asistent medical specializat/asistentă medicală specializată (studii profesional-tehnice)	3,75	<i>As/med de familie</i>
2.	322102	Asistent medical/asistentă medicală (studii profesional-tehnice)	0,25	<i>cabinetul de imunizări</i>
		Personal medical inferior		
1.	532102	Infirmier/infirmieră OMF Cașunca	1,0	
2.	532102	Infirmier/infirmieră OS Sîrbești	1,0	
		<i>Personalul administrativ și de conducere</i>		
1.	134205	Director/directoare centrul medicilor de familie	1,0	
2.	134212/11	Șef/șefă departament instituție medico-sanitară	1,0	<i>Vice-director medical</i>
3.	134212/12	Șef/șefă departament instituție medico-sanitară	1,0	<i>Vice-director pentru asistența mamei și a copilului</i>
		<i>Personal medical superior</i>		
8.	221105	Medic medicină generală	1,0	<i>Medic staționarul de zi</i>
9.	226207	Farmacist/ Farmacistă	1,0	
10.	226405	Kinetoterapeut/ kinetoterapeută	1,0	
		Personal medical mediu		
1.	322101/09	Asistent medical specializat/asistentă medicală specializată (studii profesional-tehnice)	1,0	<i>As/med principală</i>
2.	322102	Asistent medical/asistentă medicală (studii profesional-tehnice)	1,0	<i>As/med cab. certificate medicale</i>
3.	322102	Asistent medical/asistentă medicală (studii profesional-tehnice)	2,0	<i>As/med staționar de zi</i>

4.	322102	Asistent medical/asistentă medicală (studii profesional-tehnice)	2,0	<i>As/med sala de proceduri</i>
5.	322103	Asistent medical/asistentă medicală în reabilitare	2,0	<i>As/med fizioterapie</i>
		<u>Cabinetul de promovare a sănătății</u>		
		Personal medical superior		
1.	221201	Medic specialist	0,75	<i>Medic în promovarea sănătății</i>
		Personal medical mediu		
1.	322102	Asistent medical/asistentă medicală (studii profesional-tehnice)	0,75	<i>As/med în promovarea sănătății</i>
		<u>Serviciul de asistență a mamei și a copilului</u>		
		Personal medical superior		
1.	221201	Medic specialist	2,25	<i>Medic Pediatru</i>
2.	221201	Medic specialist	4,0	<i>Medic obstetrician-ginecolog</i>
		Personal medical mediu		
1.	322102	Asistent medical/asistentă medicală (studii profesional-tehnice)	5,0	<i>As/med pentru îngrijiri perinatale</i>
2.	322102	Asistent medical/asistentă medicală (studii profesional-tehnice)	0,25	<i>As/med cab. dezvoltare a copilului</i>
3.	322102	Asistent medical/asistentă medicală (studii profesional-tehnice)	2,0	<i>As/med cu Medicul pediatru</i>
		<u>Cabinetul de sănătate a reproducerii și planificării familiei</u>		
		Personal medical superior		
1.	221201	Medic specialist	1,0	<i>Sănătate a reproducerii și planificarea familiei</i>
		Personal medical mediu		
1.	322202	Moașă (studii profesional-tehnice)	1,0	<i>Cab. examinări profilactice și ginecologice</i>
2.	322202	Moașă (studii profesional-tehnice)	2,0	<i>Moașă cu medicul obstetrician ginecolog</i>
3.	322102	Asistent medical/asistentă medicală (studii profesional-tehnice)	1,0	<i>As/med cab. sănătate și reproducere</i>

		<u>Subdiviziunea de management al calității serviciilor medicale</u>		
		Personal medical superior		
1.	221201	Medic specialist	0,5	<i>Șef SMC</i>
1.	221201	Medic specialist	0,5	<i>Medic SMC</i>
		Personal medical mediu		
1.	322102	Asistent medical/asistentă medicală (studii profesional-tehnice)	0,5	<i>As/med în SMC</i>
		<u>Serviciul imagistica si diagnostic funcțional</u>		
		Personal medical superior		
1.	221201	Medic specialist	1,0	<i>Diagnostic funcțional</i>
2.	221201	Medic specialist	1,0	<i>Imagist sonografist, endoscopist</i>
3.	221201	Medic specialist	1,0	<i>Imagist radiolog</i>
		Personal medical mediu		
1.	322102	Asistent medical/asistentă medicală (studii profesional-tehnice)	1,0	<i>a/m cab. diagnostic funcțional</i>
2.	322102	Asistent medical/asistentă medicală (studii profesional-tehnice)	1,0	<i>a/m cab. sonagraf., endoscop.</i>
3.	321102	Tehnician radiolog/tehniciană radiologă (studii profesional-tehnice)	2,0	<i>Tehnician radiolog</i>
		<u>Serviciul de fiziopneumologie</u>		
		Personal medical superior		
1.	221201	Medic specialist	0,5	<i>Medic fiziopneumolog principal PNRT</i>
2.	221201	Medic specialist	2,25	<i>Medic fiziopneumolog</i>
3.	221201	Medic specialist	0,75	<i>Medic fiziopneumolog, copii</i>
2.	263405	Psiholog/Psihologă	1,0	
		Personal medical mediu		
1.	322102	Asistent medical/asistentă medicală (studii profesional-tehnice)	3,0	
2.	321203	Felcer laborant/felceră laborantă	0,5	
		Personal medical inferior		
1.	532104	Infirmier/Infirmieră	1,0	
		Personal auxiliar		
1.	263501	Asistent social/asistentă socială	1,0	
		<u>Serviciul informatică si statistică medicală</u>		
		Personal medical superior		

1.	226916.10	Medic statistician	1,0	<i>Şef secție statistică</i>
2.	226916	Medic statistician	1,0	
		Personal medical mediu		
1.	325201	Statistician medical/statisticiană medicală	4,0	
		Personal auxiliar		
1.	334402	Operator/operatoare date medicale	2,0	<i>Special. dom. tehn. inform</i>
2.	252101	Administrator/administratoare baze de date	1,0	<i>Adm. SIA AMP</i>
3.	215214	Inginer programator/ingineră programatoare	1,0	<i>Inginer electronist</i>
4.	351107	Operator/operatoare în domeniul tehnologiei informației și comunicațiilor	0,5	<i>Special. dom. tehn. inform</i>
5.	262102	Arhivar	0,5	
6.	243208	Purtător/purtătoare de cuvânt	0,5	
		<u>Laboratorul Diagnostico-clinic al IMSP CS Florești</u>		
		Personal medical superior		
1.	226912	Medic în laborator	1,0	
2.	226902	Biochimist/biochimistă în laborator	2,0	
		Personal medical mediu		
1.	321203	Felcer laborant/felceră laborantă	6,0	
		<u>Personal medical inferior</u>		
1.	334403	Registrator medical/registratoare medicală	4,0	
2.	532102	Infirmier/Infirmieră	1,0	<i>Cab. Med. obstetrician ginecolog</i>
3.	532102	Infirmier/Infirmieră	1,0	<i>Cab. fizioterapie</i>
4.	532102	Infirmier/Infirmieră	1,0	<i>laborator</i>
5.	532102	Infirmier/infirmieră	4,0	
		<u>Serviciul personal și juridic</u>		
1.	242318	Specialist/specialistă în resurse umane	1,0	
2.	261919	Jurist/juristă	1,0	
3.	242224	Specialist/specialistă în achiziții publice	0,5	
		<u>Serviciul contabilitate și economie</u>		
1.	121106	Director economic/directoare economică	1,0	<i>Şef serviciul economico-financiar</i>
2.	121103	Contabil-şef/contabilă-şefă	1,0	
3.	331302	Contabil/contabilă (studii profesional-tehnice)	1,0	<i>Contabil materiale</i>
4.	331302	Contabil/contabilă (studii profesional-tehnice)	1,0	<i>Contabil salariu</i>
5.	241301	Analist financiar/analistă financiară	1,0	<i>Contabil pe finanțe</i>

6.	241106	Contabil/contabilă	0,5	<i>Contabil pe achiziții</i>
7.	241101	Auditor financiar/auditoare financiară	0,5	<i>Expert contabil</i>
8.	263107	Economist/economistă	1,0	
		<i>Serviciul auxiliar si gospodărie</i>		
1.	226323	Specialist/specialistă securitatea și sănătatea în muncă	1,0	<i>Specialist SSM</i>
2.	215115	Inginer constructor/ingineră constructoare mașini și aparate electrice	1,0	<i>Deservirea utilajului medical</i>
3.	412002/ 341106	Secretar/secretară / Grefier/grefieră	1,0	
4.	515201	Administrator/administratoare în gospodărie	1,0	<i>Șef pe gospodărie</i>
5.	741251	Lăcătuș-electrician la repararea utilajului electric	1,0	<i>Lăcătuș electrician la rep. util. electrice</i>
6.	722205	Lăcătuș la lucrările de asamblare mecanică	1,0	<i>Lăcătuș instalator tehnică sanitară</i>
7.	214225	Inginer/ingineră în organizarea lucrărilor de exploatare și reparații a clădirilor și construcțiilor	1,0	
8.	962202	Muncitor auxiliar/muncitoare auxiliară	2,0	
9.	214233	Responsabil tehnic/responsabilă tehnică	0,5	<i>Gospodăria de gaz</i>
10.	832203	Conducător/conducătoare de autoturism	2,0	
11.	834304	Liftier/liftieră	0,25	
12.	422307	Telefonist/telefonistă	0,5	
13.	132440	Electromecanic auto	0,25	<i>Mecanic de garaj</i>
		TOTAL:	285,50	
		<i>PERSONAL DE CONDUCERE</i>	3,00	
		<i>PERSONAL MEDICAL SUPERIOR</i>	56,25	
		<i>PERSONAL MEDICAL MEDIU</i>	133,75	
		<i>PERSONAL MEDICAL INFERIOR</i>	48,25	
		<i>PERSONAL ADMINISTRATIV SI GOSPODARESC</i>	44,25	

Statele de personal
Asistența Medicală Primară,
Centrul de Sănătate Prietenos Tinerilor
 pentru perioada 01.10.2026 – 31.12.2026

Nr. d/o	Codul funcției	Numărul de funcții calculate în conformitate de categorii de personal	Numărul de unități aprobate în statele de personal	Nota
		<u>Centrul de Sănătate Prietenos Tinerilor, (CSPT) Florești</u>		
		Personal medical superior		
1.	221105	Medic medicină generală	0,5	<i>Șef CSPT</i>
2.	221201	Medic specialist	0,25	<i>Medic dermatovenerolog</i>
3.	221201	Medic specialist	0,5	<i>Medic de familie</i>
4.	221201	Medic specialist	0,25	<i>Medic pediatru</i>
5.	221201	Medic specialist	0,25	<i>Medic urolog</i>
6.	221201	Medic specialist	0,25	<i>Medic ginecolog</i>
7.	263410	Psihopedagog/psihopedagogă	1,0	<i>Psiholog-pedagog</i>
8.	263406	Psiholog/psihologă în specialitatea consiliere psihologică	0,25	<i>Psiholog-consultant</i>
		Personal medical mediu		
1.	222201.01	Mamoș/moașă	1,0	<i>Moașă superioară</i>
2.	222201	Mamoș/moașă	1,0	<i>a/m moașă</i>
3.	321203	Felcer laborant/felceră laborantă	1,0	
		Personal medical inferior		
1.	532102	Infirmier/infirmieră	1,0	
		Personal auxiliar		
1.	422601	Recepționar/recepționeră	0,5	
2.	832203	Conducător/conducătoare de autoturism	1,0	
		TOTAL:	8,75	
		<u>PERSONAL MEDICAL SUPERIOR</u>	3,25	
		<u>PERSONAL MEDICAL MEDIU</u>	3,0	
		<u>PERSONAL MEDICAL INFERIOR</u>	1,0	
		<u>PERSONAL ADMINISTRATIV SI GOSPODARESC</u>	1,5	

Statele de personal
Asistența Medicală Primară,
Centrul Comunitar de Sănătate Mintală
 pentru perioada 01.10.2026 – 31.12.2026

Nr. d/o	Codul funcției	Numărul de funcții calculate in conformitate de categorii de personal	Numărul de unități aprobate in statele de personal	Nota
		<u>Centrul Comunitar de Sănătate Mintală,</u> <u>(CCSM) Florești</u>		
		Personal medical superior		
1.	221201/03	Medic specialist	0,5	<i>Șef CCSM</i>
2.	221201	Medic specialist	2,0	<i>Medic psihiatru</i>
3.	221201	Medic specialist	0,5	<i>Medic neuropsihiatru</i>
4.	263405	Psiholog/psihologă	1,5	
		Personal medical mediu		
1.	322102	Asistent medical/asistentă medicală (studii profesional-tehnice)	3,0	
2.	322102	Asistent medical/asistentă medicală (studii profesional-tehnice)	1,0	<i>ergoterapie</i>
		Personal medical inferior		
1.	532102	Infirmier/infirmieră	0,5	
		Personal auxiliar		
1.	263501	Asistent social/asistentă socială	1,5	
2.	422601	Recepționar/recepționeră	0,5	
3.	832203	Conducător/conducătoare de autoturism	0,5	
		TOTAL:	11,5	
		<u>PERSONAL MEDICAL SUPERIOR</u>	4,5	
		<u>PERSONAL MEDICAL MEDIU</u>	4,0	
		<u>PERSONAL MEDICAL INFERIOR</u>	0,5	
		<u>PERSONAL ADMINISTRATIV SI GOSPODARESC</u>	2,5	

Statele de personal

**Secția asistență cu medicamente și dispozitive medicale
(Farmacia extrabugetară a IMSP CS Florești)
pentru perioada 01.10.2026 – 31.12.2026**

Nr. d/o	Codul funcției	Numărul de funcții calculate in conformitate de categorii de personal	Numărul de unități aprobate in statele de personal	Nota
		Personal medical superior		
1.	134208	Farmacist diriginte/farmacistă dirigintă	1,0	
2	226207	Farmacist/farmacistă	3,0	
		Personal medical mediu		
1.	321302	Laborant farmacist/laborantă farmacistă	6,0	
		Personal medical inferior		
1.	532102	Infirmier/infirmieră	1,0	
		Personal auxiliar		
1.	241106	Contabil/contabilă	1,0	
2.	261919	Jurist/juristă	0,25	
3.	413203	Operator/operatoare la calculator	2,0	
4.	523001	Casier/casieră (casieriță)	0,5	
5.	522309	Vânzător-consultant/vânzătoare-consultantă	2,0	
6.	332303	Agent/agentă de aprovizionare	1,0	
7.	132435	Șef/șefă depozit	1,0	
		TOTAL:	18,75	
		<u>PERSONAL MEDICAL SUPERIOR</u>	4,0	
		<u>PERSONAL MEDICAL MEDIU</u>	6,0	
		<u>PERSONAL MEDICAL INFERIOR</u>	1,0	
		<u>PERSONAL ADMINISTRATIV SI GOSPODARESC</u>	7,75	

Statele de personal

Contul special (servicii medicale contra plată)
al IMSP CS Florești
pentru perioada 01.10.2026 – 31.12.2026

Nr. d/o	Codul funcției	Numărul de funcții calculate în conformitate de categorii de personal	Numărul de unități aprobate în statele de personal	Nota
		Personal medical superior		
1.	221201	Medic specialist	0,5	<i>Medic psihiatru</i>
2.	226405	Kinetoterapeut/kinetoterapeută	0,5	
		Personal medical mediu		
1.	322102	Asistent medical/asistentă medicală în reabilitare, sala de fizioterapie	1,0	
2.	322102	Asistent medical/asistentă medicală (studii profesional-tehnice)	0,5	<i>a/m masor</i>
3.	321102	Tehnician radiolog/tehniciană radiologă (studii profesional-tehnice)	2,0	
4.	321203	Felcer laborant/felceră laborantă	1,0	
5.	321302	Laborant farmacist/laborantă farmacistă	2,0	
		Personal medical inferior		
1.	532104	Infirmier/infirmieră	1,0	
		Personal auxiliar		
1.	523001	Casier/casieră (casieriță)	1,0	
2.	334403	Registrator medical/registratoare medicală	1,0	<i>Registrator în laborator</i>
		TOTAL:	10,5	
		<u>PERSONAL MEDICAL SUPERIOR</u>	1,0	
		<u>PERSONAL MEDICAL MEDIU</u>	6,5	
		<u>PERSONAL MEDICAL INFERIOR</u>	1,0	
		<u>PERSONAL ADMINISTRATIV SI GOSPODARESC</u>	2,0	

Statele de personal
ale IMSP CS Florești

Total pe institutie:

Nr. d/o	Codul funcției	Numărul de funcții calculate in conformitate de categorii de personal	Numărul de unități aprobate in statele de personal	Nota
		TOTAL:	335,00	
1.		<u>PERSONAL DE CONDUCERE</u>	3,00	
2.		<u>PERSONAL MEDICAL SUPERIOR</u>	69,00	
3.		<u>PERSONAL MEDICAL MEDIU</u>	153,25	
4.		<u>PERSONAL MEDICAL INFERIOR</u>	51,75	
5.		<u>PERSONAL ADMINISTRATIV SI GOSPODĂRESC</u>	58,00	

Secretarul
Consiliului raional Florești



Daniel TURCULEȚ